



2012-ÖZÜRLÜ MEMUR SEÇME SINAVI (ÖMSS)  
LİSANS  
ZİHİNSEL

29 NİSAN 2012 PAZAR

T.C. KİMLİK NUMARASI :

ADI :

SOYADI :

**Soru kitapçık numarasının cevap kâğıdına yazılmamasının veya yanlış yazılmasının sorumluluğu adaya aittir.**

SORU KİTAPÇIK  
NUMARASI :

**TEMEL SORU  
KİTAPÇIĞI**

Bu numarayı cevap kâğıdınızdaki ilgili alana yazmayı unutmayınız.

**DİKKAT! SINAV BAŞLAMADAN ÖNCE AŞAĞIDAKİ UYARILARI MUTLAKA OKUYUNUZ.**

1. T.C. Kimlik Numaranızı, Adınızı, Soyadınızı Soru Kitapçığı üzerindeki ilgili alanlara yazınız.
2. Soru Kitapçık Numaranız yukarıda verilmiştir. Bu numarayı cevap kâğıdınızdaki ilgili alana yazınız ve aşağıdaki ilgili alanı imzalayınız. Salon görevlisinin de hem soru kitapçığındaki hem de cevap kâğıdınızdaki ilgili alanı kontrol etmesini sağlayınız.
3. Bu sayfanın arkasında yer alan açıklamayı dikkatle okuyunuz.

**Adayın imzası:**

Soru kitapçık numarasını doğru yazdım.

**Salon görevlisinin imzası:**

Adayın soru kitapçık numarasını cevap kâğıdına doğru yazdığını onaylıyorum.

## AÇIKLAMA

1. Bu kitapçıkta **Genel Yetenek Testi** ve **Genel Kültür Testi** bulunmaktadır.
2. Bu kitapçıkta iki test toplam 60 sorudan oluşmaktadır.
3. Bu kitapçıkta testlerde yer alan her sorunun sadece bir doğru cevabı vardır. Bir soru için birden çok cevap yeri işaretlenmişse o soru yanlış cevaplanmış sayılacaktır.
4. İşaretlediğiniz bir cevabı değiştirmek istediğinizde, silme işlemini çok iyi yapmanız gerektiğini unutmayınız.
5. **Bu testler puanlanırken doğru cevaplarınızın sayısından yanlış cevaplarınızın sayısının dörtte biri düşülecek ve kalan sayı ham puanınız olacaktır.** Bu nedenle, hakkında hiçbir fikriniz olmayan soruları boş bırakınız. Ancak, soruda verilen seçeneklerden birkaçını eleyebiliyorsanız kalanlar arasında doğru cevabı kestirmeye çalışmanız yararınıza olabilir.
6. Cevaplamaya istediğiniz sorudan başlayabilirsiniz. Bir soru ile ilgili cevabınızı, cevap kâğıdında o soru için ayrılmış olan yere işaretlemeyi unutmayınız.
7. Sınavda uyulacak diğer kurallar bu kitapçığın arka kapağında belirtilmiştir.

Bu test 30 sorudan oluşmaktadır.

- 1.
- I. Günlerce emek verdiği örtü çok mu ucuza gitti?
  - II. Bu iş böyle giderse sonucunun iyi olmayacağı apaçık ortada.
  - III. Aldığı haftalığın hepsi günlük ihtiyaçlarına gidiyordu.
  - IV. Boşa giden bu suyun parasını kim ödeyecek?

**Yukarıdaki numaralanmış cümlelerin hangilerinde "gitmek" sözcüğü aynı anlamda kullanılmıştır?**

- A) I. ve II.      B) I. ve III.      C) II. ve III.  
D) II. ve IV.      E) III. ve IV.

2. **Aşağıdaki cümlelerin hangisinde, kullanılan deyimın açıklaması verilmemiştir?**

- A) Günün ilerleyen saatlerinde el ayak çekilmiş, ortalıkta kimse kalmamıştı.
- B) O, kimsenin eline bakmaz, kendi haklarını korurdu.
- C) Yaşı on sekize geldiğinde ekmeğini eline almış, kendisini geçindirecek bir işe girmişti.
- D) Bu olaydan sonra gözden düşmüş, kendisine değer verenlerin güvenini yitirmişti.
- E) İşini yaptırmak için olmadık adamların elini eteğini öpmüş, onlara yalvarmıştı.

3. (I) Kaktüs, en çok bilinen çöl bitkisidir. (II) Bu bitkinin kalın ve etli bir gövdesi vardır. (III) Küçük yapraklı ya da yapraksız olan yüzeyi bitkinin su kaybetmesini önler. (IV) Çöl bitkilerinin çoğu dikenli, zehirli, tatsız ya da kokusuzdur. (V) Söz konusu özellik, hayvanların onları yemesini önleyerek bu bitkilerin hayatta kalmasını sağlar.

**Bu parçadaki numaralanmış cümlelerin hangilerinde bir şeyin işlevinden söz edilmiştir?**

- A) I. ve II.      B) I. ve III.      C) II. ve IV.  
D) III. ve V.      E) IV. ve V.

4. (I) İş yaşamının yoğun temposu, insanların spora zaman ayırmalarını engelliyor. (II) Onlar da bu ihtiyaçlarını evlerine aldıkları spor aletleriyle karşılamaya çalışıyorlar. (III) Ancak, evde spor yaparken sakatlanmamak için çok dikkatli olmak gerekiyor. (IV) Uzmanlar, evde sporun doğru olarak yapılması hâlinde yararlı olacağını belirtiyorlar. (V) "Spora başlamadan mutlaka bir uzman kontrolünden geçilmelidir." diyorlar.

**Spor yapmayı konu alan bu parçadaki numaralanmış cümlelerle ilgili olarak aşağıda verilenlerden hangisi yanlıştır?**

- A) I. cümlede, spor yapamamanın nedeni belirtiliyor.
- B) II. cümlede, önceki cümlede belirtilen sorunun nasıl çözüldüğü dile getiriliyor.
- C) III. cümlede, niçin evde yapılamayacağı açıklanıyor.
- D) IV. cümlede, hangi koşulda olumlu etkisinin görüleceği belirtiliyor.
- E) V. cümlede, öncesinde ne yapılması gerektiği açıklanıyor.

5. Aşağıdaki cümlelerin hangisinde ismin yerine kullanılmış bir sözcük vardır?

- A) Onlar balık avına gidiyorlardı.  
 B) Geçimlerini hayvancılıkla sağlıyorlardı.  
 C) Topraktan kaplar yaptılar.  
 D) Madenleri işlemeyi öğrendiler.  
 E) Kayalara çeşitli resimler çizdiler.

6. Arkadaşınla konuşurken birden ayakların yerden

I kesiliyor, evinin çevresinde uçmaya başlıyorsun. Yere  
 II indiğinde kendini okulda matematik dersinde sınav da  
 III buluyorsun. Ama çalışmamışsın, hiçbir şey  
 IV yapamıyorsun! Senin için sıradan bir gün mü?  
 V Değil ama korkma, bu sadece bir rüya.

Bu parçadaki numaralanmış sözlerden hangisinin yazımı yanlıştır?

- A) I. B) II. C) III. D) IV. E) V.

7. Aşağıdaki cümlelerin hangisinde kullanılan virgül (,) kaldırılırsa anlam değişir?

- A) Şaire, şiirlerini nasıl bir ortamda yazdığını sordum.  
 B) Sözcükleri yerli yerindeydi, anlatımı ise oldukça akıcıydı.  
 C) Otobüs, liseyi okuduğum şehirden geçerken anılarım canlandı.  
 D) Genç, çocukla birlikte çarşıya gitmeye karar vermişti.  
 E) Arkadaşları, onun bu kadar sorumsuz biri olduğunu düşünmüyorlardı.

8. (I) Ercan Amca oldukça ilginç bir insandı. (II) Balkon demir yoluna bakan küçük bir odada yaşardı. (III) Birkaç zamandan bu yana emekli olmuştu ve bundan mutluluk duyuyordu. (IV) Bütün bir gün ne yapardı, hiç bilmiyorum; arkadaşları yoktu, öyle kalabalık gruplara katılmazdı. (V) İndirimli bir otobüs kartına sahip olmanın sağladığı kolaylık onu rahatlatmıştı.

Bu parçadaki numaralanmış cümlelerin hangisinde bir anlatım bozukluğu vardır?

- A) I. B) II. C) III. D) IV. E) V.

9. (I) Fırtına, atmosferde gerçekleşen bir hava olayıdır. (II) Kasırga, sıcak ve tropik iklimlerde görülür. (III) Kuzeye ilerleyen sıcak ve nemli havanın güneye inen soğuk ve kuru hava ile karşılaşması fırtınaya yol açar. (IV) Yani fırtına, bu sıcaklık farkından doğar. (V) Çoğu zaman fırtınaya şimşek ve gök gürültüsü eşlik eder.

Bu parçadaki numaralanmış cümlelerin hangisi düşüncenin akışını bozmaktadır?

- A) I. B) II. C) III. D) IV. E) V.

10. Çevrenizdeki kuşları bir düşünün. Nelerle beslendiklerini biliyorsunuzdur. Peki yiyeceklerini nasıl bulduklarını biliyor musunuz? Kuşlar ----.

Bu parçanın sonuna aşağıdakilerden hangisi getirilmelidir?

- A) uçarken bile ötebilir  
 B) diğer kuşlarla birlikte yaşar  
 C) denizin üzerinde de uçabilir  
 D) tüylerini gagalarıyla temizler  
 E) besinlerini doğada arayarak bulur

11. Küçüklüğümdeki tek katlı evlerin yerini şimdi çok katlı binalar aldı. Her yer apartmanla doldu. Etrafımda nefes alacak yer kalmadı. Sokakta yürürken fark ettim ki çevremde koşturan çocuklar da yok. Tırmanamaz olmuşlar ağaçlara, dut nedir bilmez olmuşlar. O güzelim iğdenin çiçeklerini koklayamamışlar hiç. Hayatları televizyon ve bilgisayar olmuş artık.

**Aşağıdakilerden hangisi bu sözleri söyleyen kişinin bir özelliğidir?**

- A) Çocukluk günlerini arayan
- B) Arkadaşlarını anımsayan
- C) Yalnızlığından yakınan
- D) Gelecekte umudunu kesen
- E) Çevre temizliğine önem veren

12. Bin yıl önce Avrupa'da yaşayan bir halk vardı. Bunlar kendilerine "Viking" adını vermişti. Yaşamlarını denizcilikle sürdürüyorlardı. Cesur ama acımasız denizcilerdi. Hızlı hareket eden gemileri vardı. Kendilerinde olmayan şeyleri almak için başka yerlere gittiler. Böylece birçok ülkeyi Vikingler bulmuş oldu.

**Bu parçada Vikinglerle ilgili olarak aşağıdakilerden hangisine değinilmemiştir?**

- A) Yaşadıkları zamana
- B) İzledikleri yollara
- C) Kimi kişilik özelliklerine
- D) İsimlerini kimin verdiği
- E) Ne işle uğraştıklarına

13. Hızlı kentleşmeden, tarımsal arazilerde kullanılan kimyasal ilaçlardan, sanayileşmeden kaynaklanan sorunlar, otların yüzlerce yıllık varlığını tehlikeye atıyor. Turistik yapılar çoğaldıkça iki evin arasındaki küçücük bir toprağa sıkışıyor Manisa lalesi, ısırgan otu... Onların öyküleri ve içlerindeki şifalı sırlar artık çok az insanın derdine çare oluyor. Her şeye rağmen siz yine de Karadeniz ve Ege'nin birçok bölgesinde birbirine benzemeyen birçok şifalı bitkiyle karşılaşabilirsiniz. Eğer eğilir ve ellerinizle onlara dokunursanız belki de betona küskünlükleri biraz azalır.

**Bu parçada otlarla ilgili olarak aşağıdakilerin hangisinden söz edilmemiştir?**

- A) Yetiştigi yerlerin azalmasından
- B) Kimi türlerinin sağlık açısından yararlı olabileceğinden
- C) Bölgeden bölgeye farklılıklar gösterdiğinden
- D) Mevsimlik türlerinin bulunduğu
- E) Eskisi gibi ilgi görmediklerinden

14. Bazı bilim insanları gıdıklanmanın bir refleks olduğuna inanıyorlar. Çünkü bebekler bile gıdıklanmaya, gülmeye karşılık veriyor. Peki ama kendimizi gıdıkladığımız zaman neden aynı etki oluşmuyor? Çünkü gıdıklanmak için beynin gerginliğe ve sürprize ihtiyacı var. Oysa kendi kendimizi gıdıkladığımızda ne olacağını biliyoruz. Beynin, sürprizi ve gerilim hakkındaki bilgiyi nasıl kullandığıysa hâlen anlaşılabilir değil.

**Bu parçada gıdıklanmayla ilgili olarak aşağıdakilerden hangisine değinilmemiştir?**

- A) Bedensel bir tepki olduğuna
- B) Oluşması için gerekli olan koşula
- C) Yaşa göre değişmeyen bir özellik taşıdığına
- D) Sonucunun, eylemi yapan kişiye göre değiştiğine
- E) Herkesin hoşlanmayabileceğine

15. Güneşin bulutlar arkasından sıyırılmasıyla başlar renk cümbüşü. İnsanı ferahlatan yeşilliğin içinde binbir farklı ton sergilenir. Yamaçlardaki bahçeleri mısır, fasulye, karalahana ve fındık süsler. Bir tarafına Karadeniz'in koyu laciverdini almıştır Giresun, bir tarafına da kıyıya paralel uzanan dağları ve vadileri. Zaman zaman kendini gösteren sis de manzarayı tamamlar.

**Bu parçada sözü edilen yerle ilgili olarak aşağıdakilerden hangisine değinilmemiştir?**

- A) Ne tür ürünler yetiştiğine  
B) Doğasının kişiler üzerindeki etkisine  
C) Bol yağış aldığına  
D) Kimi coğrafi özelliklerine  
E) Görüntüsel güzelliğinin değişkenlik gösterdiğine

16.

$$\frac{4^2 + 3^2}{5}$$

**işleminin sonucu kaçtır?**

- A) 5      B) 4      C) 3      D) 2      E) 1

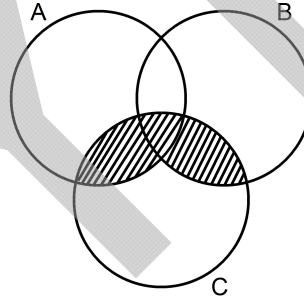
17.

$$\frac{\sqrt{0,81} - \sqrt{0,04}}{\sqrt{16} - \sqrt{1,44}}$$

**işleminin sonucu kaçtır?**

- A)  $\frac{1}{2}$       B)  $\frac{1}{3}$       C)  $\frac{1}{4}$   
D)  $\frac{1}{6}$       E)  $\frac{1}{8}$

18.



**Aşağıdakilerden hangisi, şemadaki taralı bölgeyi ifade eder?**

- A)  $(A \cup B) \cap C$       B)  $(A \cap C) \cup B$   
C)  $A \cap (B \cup C)$       D)  $(A \cap B) \cup C$   
E)  $A \cup (B \cap C)$

19.

$$\begin{array}{r} 278 \overline{) K} \\ \underline{5} \phantom{0} \\ 13 \phantom{0} \end{array}$$

278 sayısı K sayısına bölündüğünde bölüm 13, kalan 5'tir.

**Buna göre, K kaçtır?**

- A) 17    B) 19    C) 21    D) 23    E) 25

20. Bir grup işçi, günde 6 saat çalışarak bir işi 16 günde bitiriyor.

**Aynı grup, günde 8 saat çalışarak bu işi kaç günde bitirir?**

- A) 10    B) 12    C) 14    D) 16    E) 18

21.

$$3 + \frac{15}{x+1} = 12$$

**olduğuna göre, x kaçtır?**

- A)  $\frac{1}{2}$     B)  $\frac{1}{3}$     C)  $\frac{2}{3}$   
D)  $\frac{1}{5}$     E)  $\frac{2}{5}$

22.

**Hangi sayının  $\frac{3}{5}$ 'inin 7 eksiği 50'dir?**

- A) 80    B) 85    C) 90    D) 95    E) 100

23. Tam sayılar kümesinde  $\Delta$  işlemi

$$x \Delta y = x \cdot y^2 - y \cdot x^2$$

biçiminde tanımlanıyor.

Buna göre,  $2 \Delta (-1)$  işleminin sonucu kaçtır?

- A) -3 B) -2 C) 6 D) 5 E) 4

24. Ardışık 3 tek doğal sayının toplamı 129'dur.

Buna göre, bu sayıların en büyüğü kaçtır?

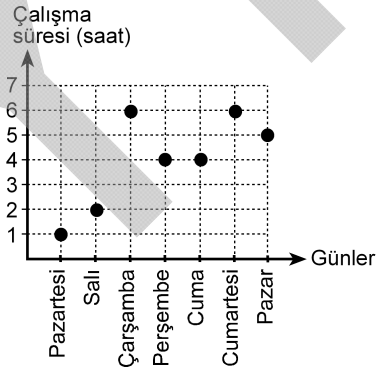
- A) 35 B) 39 C) 43 D) 45 E) 47

25. Fatma Hanım, fiyatları eşit olan 3 kavanoz bal ile bunların kargo ücretine toplam 77 TL ödemiştir.

**Toplam kargo ücreti 11 TL olduğuna göre, bir kavanoz balın fiyatı kaç TL'dir?**

- A) 20 B) 22 C) 24 D) 26 E) 28

26. Aşağıdaki grafikte, bir sporcunun bir hafta boyunca yaptığı çalışmaların günlük süreleri gösterilmiştir.

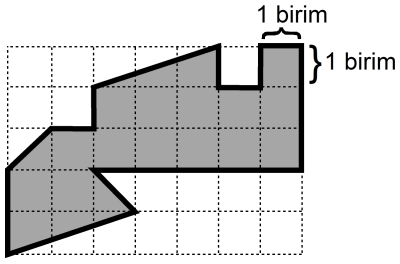


Buna göre, bu sporcu günde ortalama kaç saat çalışmıştır?

- A) 3 B) 4 C) 5 D) 6 E) 7



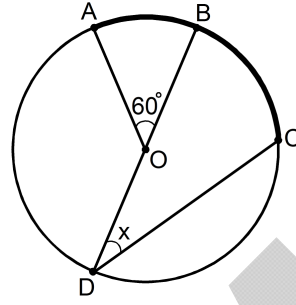
27.



Kareli kâğıt üzerine çizilmiş yukarıdaki şeklin alanı kaç birim karedir?

- A) 12 B) 14 C) 16 D) 18 E) 20

28.



A, B, C ve D noktaları O merkezli çember üzerinde

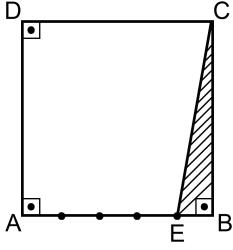
$$m(\widehat{AOB}) = 60^\circ$$

$$m(\widehat{CDB}) = x$$

Şekilde verilen çemberde ABC yayının ölçüsü  $110^\circ$  olduğuna göre, x kaç derecedir?

- A) 25 B) 35 C) 40 D) 50 E) 55

29.



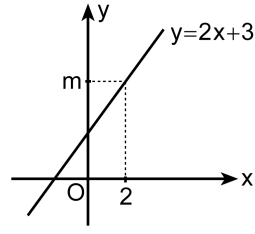
ABCD bir kare  
EBC bir dik üçgen

Şekildeki ABCD karesinin AB kenarı 5 eş parçaya bölünmüştür.

Buna göre, ABCD karesinin alanı, EBC dik üçgeninin alanının kaç katıdır?

- A) 25    B) 20    C) 16    D) 12    E) 10

30.



Dik koordinat düzleminde verilen yukarıdaki doğrunun denklemi  $y = 2x + 3$ 'tür.

(2,m) noktası doğru üzerinde ise m kaçtır?

- A) 3    B) 4    C) 5    D) 6    E) 7

Bu test 30 sorudan oluşmaktadır.

1. Çinliler, aşağıdaki Türk devletlerinden hangisinin akınlarını durdurmak için Çin Seddi'ni inşa etmiştir?

- A) Göktürk      B) Asya Hun      C) Uygur  
D) Türgiş      E) Akhun

2. Aşağıdakilerden hangisi, Türk-İslam dünyasının önde gelen bilim adamlarından biri değildir?

- A) Farabi      B) İbn-i Sina  
C) Biruni      D) Ömer Hayyam  
E) Kuyucu Murat Paşa

3. Osmanlı Devleti anayasal düzene aşağıdakilerden hangisiyle geçmiştir?

- A) Sened-i İttifak      B) Tanzimat Fermanı  
C) Islahat Fermanı      D) Kanunuesasi  
E) Fatih Kanunnamesi

4. Aşağıdakilerden hangisi, Bağlaşma Devletlerinden biri değildir?

- A) Almanya      B) Avusturya-Macaristan  
C) Fransa      D) Bulgaristan  
E) Osmanlı

5. Aşağıdakilerden hangisi, Birinci Dünya Savaşı'nda Osmanlı kuvvetlerinin savaştığı cephelerden biri değildir?

- A) Mısır-Filistin      B) Fransa-Belçika  
C) Romanya      D) Makedonya  
E) Galiçya

6. Millî Mücadele'ye karşı faaliyette bulunan aşağıdaki cemiyetlerden hangisi Rumlardan kurulmuştur?

- A) Etniki Eterya      B) Hınçak  
C) Taşnak      D) İngiliz Muhipleri  
E) Wilson İlkeleri

7. Mustafa Kemal'e Gazi unvanını kazandıran savaş aşağıdakilerden hangisidir?

- A) Birinci İnönü      B) İkinci İnönü  
C) Sakarya      D) Eskişehir-Kütahya  
E) Başkomutan

8. Aşağıdakilerden hangisi, Yeni Türk Devleti'nde rejime karşı yapılan girişimlerden biridir?

- A) Şeyh Said Ayaklanması
- B) 31 Mart Olayı
- C) Kuleli Olayı
- D) Patrona Halil İsyanı
- E) Kabakçı Mustafa İsyanı

9. Türk kadınlarına, belediye seçimlerine katılma hakkı hangi yılda tanınmıştır?

- A) 1925
- B) 1927
- C) 1928
- D) 1930
- E) 1934

10. Aşağıdaki inkılap ve düzenlemelerin hangisi, eğitimle ilgili değildir?

- A) Öğretimin Birleştirilmesi Kanunu'nun çıkarılması
- B) Yeni Türk alfabesinin kabul edilmesi
- C) Millet Mekteplerinin açılması
- D) Eğitim teşkilatı hakkında kanun çıkarılması
- E) Soyadı Kanunu'nun çıkarılması

11. Mustafa Kemal'in Millî Mücadele'yi anlattığı kitabın adı aşağıdakilerden hangisidir?

- A) Nutuk
- B) Yaban
- C) Çankaya
- D) Ateşten Gömlek
- E) Türk'ün Ateşle İmtihanı

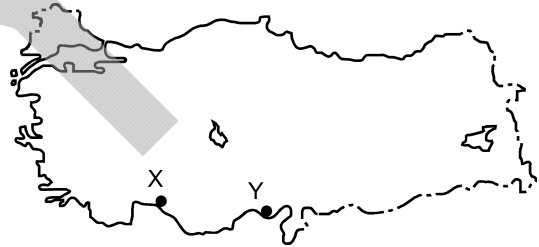
12. Atatürk'ün "Türk milletini geri bırakmış müesseseleri yıkarak yerlerine milletin en yüksek gereklerine göre ilerlemesini sağlayacak yeni müesseseler kurmak" olarak nitelediği ilke aşağıdakilerden hangisidir?

- A) Laiklik
- B) İnkılapçılık
- C) Milliyetçilik
- D) Halkçılık
- E) Cumhuriyetçilik

13. Aşağıdakilerden hangisine, Türkiye Cumhuriyeti Devleti üye olmamıştır?

- A) Sadabad Paktı
- B) Balkan Antantı
- C) Varşova Paktı
- D) Kellog-Briand Paktı
- E) Milletler Cemiyeti

14.



Haritada verilen X ve Y yerleşim birimleriyle ilgili aşağıdakilerden hangisi kesin olarak söylenir?

- A) X beldesinde güneş daha geç doğar.
- B) Y beldesinde makilik alanlar daha geniş yer kaplar.
- C) X beldesinin ortalama yükseltisi daha azdır.
- D) Y beldesinde güneşli gün sayısı daha fazladır.
- E) Y beldesinde karstik şekillere daha çok rastlanır.

15. Aşağıdakilerden hangisi Türkiye'nin kıyı kesimlerinin ortak özelliğidir?

- A) Doğal limanlar sayıca fazladır.
- B) Karstik arazi yaygındır.
- C) Akarsuların akış hızı fazladır.
- D) Geniş bir kıta sahanlığı vardır.
- E) Kar yağışlı gün sayısı azdır.

16. Türkiye'de kurulacak bir fosforlu gübre fabrikasının ham maddeye yakınlığı dikkate alındığında aşağıdakilerin hangisinde kurulması en uygundur?

- A) Sivas - Divriği
- B) Malatya - Hekimhan
- C) Ankara - Elmadağ
- D) Mardin - Mazıdağı
- E) Elâzığ - Maden

17. Aşağıdaki akarsuların hangisinde, geçtiği yerler göz önüne alındığında endüstriyel atıklara bağlı kirlilik oranının en az olması beklenir?

- A) Ergene
- B) Büyük Menderes
- C) Sakarya
- D) Çoruh
- E) Gediz

18. Canlı ve cansız varlıklardan oluşan, insanların ve diğer canlıların ihtiyaçlarını karşıladıkları doğal ortamın adı nedir?

- A) Köy
- B) Kasaba
- C) Okul
- D) Park
- E) Çevre

19. Aşağıdakilerden hangisi, 1982 Anayasası'nda düzenlenen hususlardan biri değildir?

- A) Yasama organının kuruluşu
- B) Cumhurbaşkanının görev ve yetkileri
- C) Anayasa Mahkemesinin yapısı ve kuruluşu
- D) Devlete karşı işlenen suçlara verilecek cezalar
- E) Temel hak ve hürriyetler

20. Aşağıdakilerden hangisi, TBMM'nin görevlerinden biri değildir?

- A) Kanun koymak
- B) Suç işleyen bir kişiyi yargılamak
- C) Para basılmasına karar vermek
- D) Genel ve özel af ilanına karar vermek
- E) Hükümeti denetlemek

21. 1982 Anayasası'na göre, Bakanlar Kurulu ile ilgili aşağıdaki ifadelerden hangisi yanlıştır?

- A) Başbakanın TBMM üyesi olması zorunludur.
- B) Bakanlar Kurulunun başkanı, başbakanıdır.
- C) Milletvekili olmayan bakanlar yasama dokunulmazlığından faydalanır.
- D) Bakanlar Kurulu tüzük çıkarabilir.
- E) TBMM kararı ile Yüce Divana sevk edilen bir bakanın görevi devam eder.

22. TBMM en çok kaç ay tatil yapar?

- A) 1 B) 2 C) 3 D) 4 E) 5

23. Anayasamıza göre, milletvekili seçilebilmek için kaç yaşını doldurmuş olmak gerekir?

- A) 18 B) 25 C) 30 D) 40 E) 45

24. Merkezî yönetim bütçesi kapsamındaki kamu idarelerinin gelir ve giderlerini denetleme yetkisi aşağıdakilerden hangisine aittir?

- A) Sayıştay  
B) Yargıtay  
C) Danıştay  
D) Vergi mahkemesi  
E) Anayasa Mahkemesi

25. Dünya Su Forumu, 2012 Mart ayında aşağıdaki ülkelerden hangisinde düzenlenmiştir?

- A) Fransa B) İngiltere  
C) İtalya D) İspanya  
E) Finlandiya

26. Türkiye'de başarılı ilk yüz nakli hangi üniversitede gerçekleştirilmiştir?

- A) Hacettepe B) Akdeniz  
C) Marmara D) 19 Mayıs  
E) Dokuz Eylül

27. Nobel Ödülleri aşağıdaki ülkelerden hangisi tarafından verilmektedir?

- A) Fransa B) Rusya  
C) İsveç D) İngiltere  
E) İspanya

28. 1 Ocak 2005 tarihinde Türk Lirasından kaç sıfır atılmıştır?

- A) 3 B) 4 C) 5 D) 6 E) 7

29. Türkiye A Millî Futbol Takımı teknik direktörü aşağıdakilerden hangisidir?

- A) Abdullah Avcı B) Fatih Terim  
C) Şenol Güneş D) Ersun Yanal  
E) Guus Hiddink

30. 17. FIBA Bayanlar Dünya Şampiyonası, 2014 yılında aşağıdaki ülkelerden hangisinde düzenlenecektir?

- A) Almanya  
B) Peru  
C) Brezilya  
D) Hırvatistan  
E) Türkiye

## SINAVDA UYULACAK KURALLAR

- 1. Cep telefonu ile sınava girmek kesinlikle yasaktır.** Çağrı cihazı, telsiz, fotoğraf makinesi, cep bilgisayarı vb. cihazlar; silah ve benzeri teçhizatlar; müsvedde kâğıdı, defter, kitap, sözlük, sözlük işlevi olan elektronik aygıt, hesap cetveli, hesap makinesi, pergel, açıölçer, cetvel vb. araçlarla sınava girmek kesinlikle yasaktır. Sınava çanta, kalem, silgi, kalemtraş, saat vb., küpe, bilezik, broş vb. takı ile de girmek yasaktır. Bu şekilde sınava girmiş adayların kimlik bilgileri mutlaka Salon Sınav Tutanağına yazılacak, bu adayların sınavları geçersiz sayılacaktır.
- Sınav başladıktan sonra sınav süresinin  $\frac{3}{4}$ 'ü **tamamlanmadan önce ve sınavın son 15 dakikası** içinde adayın sınavdan çıkmasına izin verilmeyecektir. Bu süreler dışında sınav süresi bitmeden cevaplamayı tamamlayan adaylar, cevap kâğıdını ve soru kitapçığını salon görevlilerine teslim ederek sınav salonundan ayrılabilirler.
- Sınav evrakını teslim ederek sınav salonundan çıkan adaylar veya hangi nedenle olursa olsun sınav binasından ayrılan adaylar tekrar sınav salonuna alınmayacaktır.
- Sınav süresince görevlilerle konuşmak, görevlilere soru sormak yasaktır. Aynı şekilde görevlilerin de adaylarla yakından ve alçak sesle konuşmaları, adayların birbirinden kalem, silgi vb. şeyleri istemeleri kesinlikle yasaktır.
- Sınav sırasında, görevlilerin her türlü uyarısına uymak zorundasınız. Sınavınızın geçerli sayılması, her şeyden önce sınav kurallarına uymaya bağlıdır. Kurallara aykırı davranışta bulunanların ve yapılacak uyarılara uymayanların kimlik bilgileri tutanağa yazılacak ve sınavları geçersiz sayılacaktır. Sınav süresince kimlik belgelerinizi sıranın üzerinde bırakınız.
- Sınav sırasında kopya çeken, çekmeye kalkışan, kopya veren, kopya çekilmesine yardım edenlerin kimlik bilgileri Salon Sınav Tutanağına yazılacak ve bu adayların sınavları geçersiz sayılacaktır. Görevliler kopya çekmeye ya da vermeye kalkışanları uyarmak zorunda değildir, sorumluluk size aittir. Adayların test sorularına verdikleri cevapların dağılımları bilgi işlem yöntemleriyle incelenecek, bu incelemelerden elde edilen bulgular bireysel ya da toplu olarak kopya çekildiğini gösterirse kopya eylemine katılan adayın/adayların cevaplarının bir kısmı ya da tamamı iptal edilecektir. Sınav görevlileri bir salondaki sınavın, kurallara uygun biçimde yapılmadığını, toplu kopya girişiminde bulunduğunu raporlarında bildirdikleri takdirde, ÖSYM takdir hakkını kullanarak bu salonda sınava giren tüm adayların sınavını geçersiz sayabilir.
- Sınavda soru kitapçığı ve cevap kâğıdı birlikte, kapalı bir poşette açılmadan size verilecektir. Poşeti açınız, açmakta güçlük çektiğinizde salon görevlilerinden yardım isteyiniz. Size verilen cevap kâğıdının adınıza olup olmadığını kontrol ediniz. Başka bir aday adına düzenlenmiş sınav evrakını kesinlikle kullanmayınız.
- Soru kitapçığının sayfalarının eksik olup olmadığını, kitapçıkta basım hatalarının bulunup bulunmadığını kontrol ediniz. Soru kitapçığının sayfası eksik ya da basımı hatalıysa değiştirilmesi için Salon Başkanına başvurunuz.
- Soru kitapçığında ve cevap kâğıdında doldurmanız gereken alanlar bulunmaktadır. Bu alanları doldurunuz. Cevap kâğıdına yazılacak her türlü yazıda ve yapılacak bütün işaretlemelerde kurşun kalem kullanılacaktır. Tükenmez kalem ve dolma kalem kesinlikle kullanılmayacaktır. Cevapların cevap kâğıdına işaretlenmiş olması gerekir. Soru kitapçığına işaretlenen cevaplar geçerli değildir.
- Sınav sonunda soru kitapçıkları toplanacak ve ÖSYM'de tek tek incelenecektir. Soru kitapçığının bir sayfası bile eksik çıkarsa sınavınız geçersiz sayılacaktır.
- Soru kitapçığının sayfalarındaki boş yerleri müsvedde için kullanabilirsiniz.
- Soruları ve/veya bu sorulara verdiğiniz cevapları ayrı bir kâğıda yazıp bu kâğıdı dışarı çıkarmanız kesinlikle yasaktır.
- Sınav süresinin bittiği ilan edildiğinde soru kitapçıkları ve cevap kâğıtları salon görevlileri tarafından toplanıncaya kadar yerlerinizde kalınız.
- Sınav salonundan ayrılmadan önce soru kitapçığınızı ve cevap kâğıdınızı salon görevlilerine teslim etmeyi unutmayınız.
- Her testin cevaplarını cevap kâğıdında o test için ayrılmış alana işaretlemeye dikkat ediniz. İlgili testin cevaplarını cevap kâğıdında doğru alana işaretlemediğiniz takdirde oluşacak değerlendirme sonuçlarından sorumlu olduğunuzu unutmayınız.

*Bu testlerin her hakkı saklıdır. Hangi amaçla olursa olsun, testlerin tamamının veya bir kısmının Merkezimizin yazılı izni olmadan kopya edilmesi, fotoğrafının çekilmesi, herhangi bir yolla çoğaltılması, yayımlanması ya da kullanılması yasaktır. Bu yasağa uymayanlar gerekli cezai sorumluluğu ve testlerin hazırlanmasındaki mali külfeti peşinen kabullenmiş sayılır.*



**29 NİSAN 2012**  
**ÖZÜRLÜ MEMUR SEÇME SINAVI (ÖMSS)**  
**LİSANS**  
**ZİHİNSEL**

**GENEL YETENEK TESTİ**

1. E
2. B
3. D
4. C
5. A
6. C
7. D
8. C
9. B
10. E
11. A
12. B
13. D
14. E
15. C
16. A
17. C
18. A
19. C
20. B
21. C
22. D
23. C
24. D
25. B
26. B
27. D
28. A
29. E
30. E

**GENEL KÜLTÜR TESTİ**

1. B
2. E
3. D
4. C
5. B
6. A
7. C
8. A
9. D
10. E
11. A
12. B
13. C
14. A
15. E
16. D
17. D
18. E
19. D
20. B
21. E
22. C
23. B
24. A
25. A
26. B
27. C
28. D
29. A
30. E